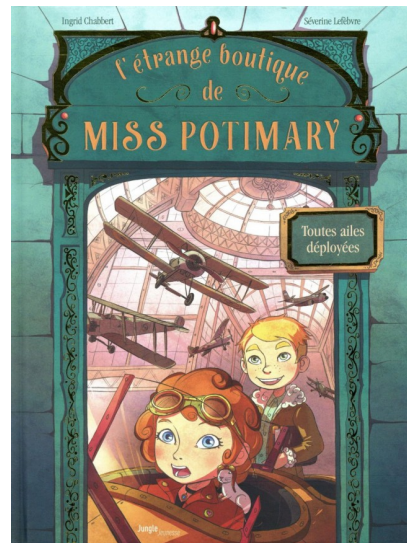
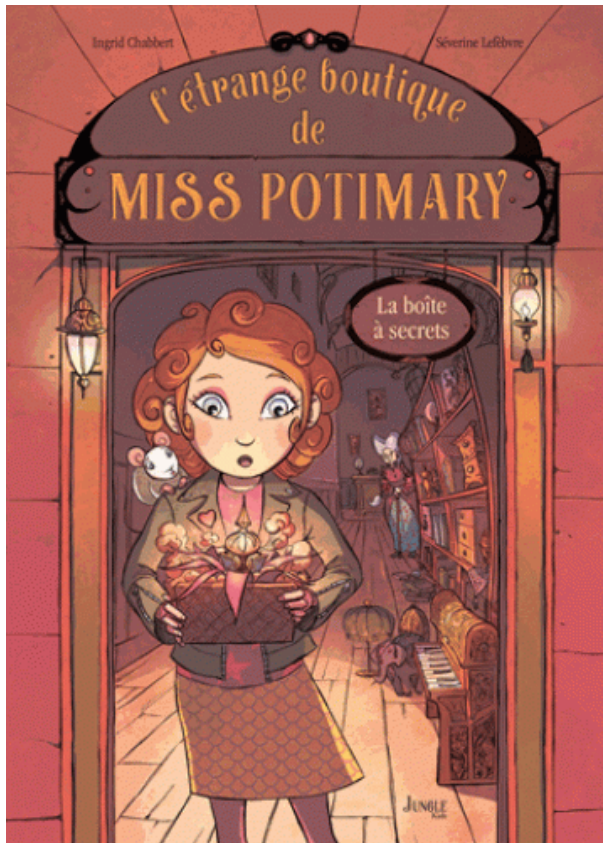


# L'ETRANGE BOUTIQUE DE MISS POTIMARY



## Descriptif de la collection

JUNGLE - Ecole/Collège

Scénario : Ingrid CHABBERT

Dessin : Séverine LEFEBVRE

Format : 210 X 280

54 pages

Résumé : Le jour de son neuvième anniversaire, Betty reçoit de quoi s'acheter un cadeau toute seule, comme une grande. En se promenant dans les rues de son village, elle tombe sur une surprenante boutique qu'elle n'avait jamais remarquée. Retour ligne automatique A l'intérieur, c'est un véritable capharnaüm, des objets mystérieux s'entassent jusqu'au plafond dans une atmosphère de magie et de poussière. Retour ligne automatique Betty craque pour une magnifique boîte à secrets japonaise : son cadeau est tout trouvé.

Retour ligne automatique Mais la propriétaire de la boutique, l'étrange Miss Potimary, la met en garde : cette boîte renferme des mystères, il ne faut pas l'utiliser n'importe comment ! Retour ligne automatique De retour chez elle, la petite fille s'acharne à résoudre le casse-tête mais sans succès. Au bout de plusieurs heures, en pleine nuit, le mécanisme finit par s'ouvrir... Betty et Dare-Dare, sa souris de compagnie, sont aspirées par un puissant tourbillon et se retrouvent projetées 30 ans en arrière !

